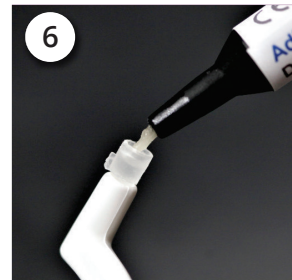
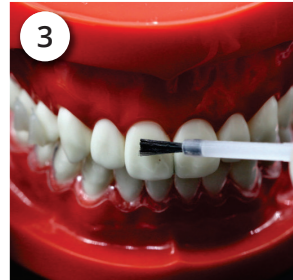
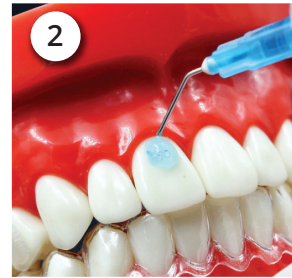
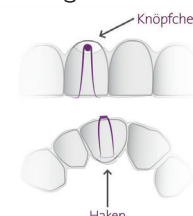


KNÖPFCHEN ANBRINGEN

- 1 Legen Sie die benötigten Instrumente und Materialien bereit (Ätzel, Primer/ Grundierflüssigkeit, Adhäsiv-Spritze, Polymerisationslampe, Mini Mold und Griff).
- 2 Tragen Sie das Ätzel auf das mittlere zervikale Drittel des zu extrudierenden Zahns auf. Je nach Zahnbewegung kann sich die Platzierung ändern.
- 3 Tragen Sie den Primer dort auf, wo das Knöpfchen angebracht werden soll.
- 4 Lassen Sie den Primer mit Hilfe von UV-Licht aushärten.
- 5 Setzen Sie die Mini Mold Form so auf den Griff, dass die Flügel der Form horizontal zum Griff stehen.
- 6 Füllen Sie Komposit in die Form. Verwenden Sie fließfähiges Komposit oder Komposit zum Fixieren von Brackets.
- 7 Platzieren Sie den Griff/ die Form so, dass die Flügel parallel zur Inzisalkante des Zahns stehen.
- 8 Härten Sie das Komposit mit Hilfe von UV-Licht aus.
- 9 Entfernen Sie den Griff und bearbeiten Sie das Knöpfchen mit dem Diamantbohrer nach.



Anbringung von Gummizügen:



CLEAR X

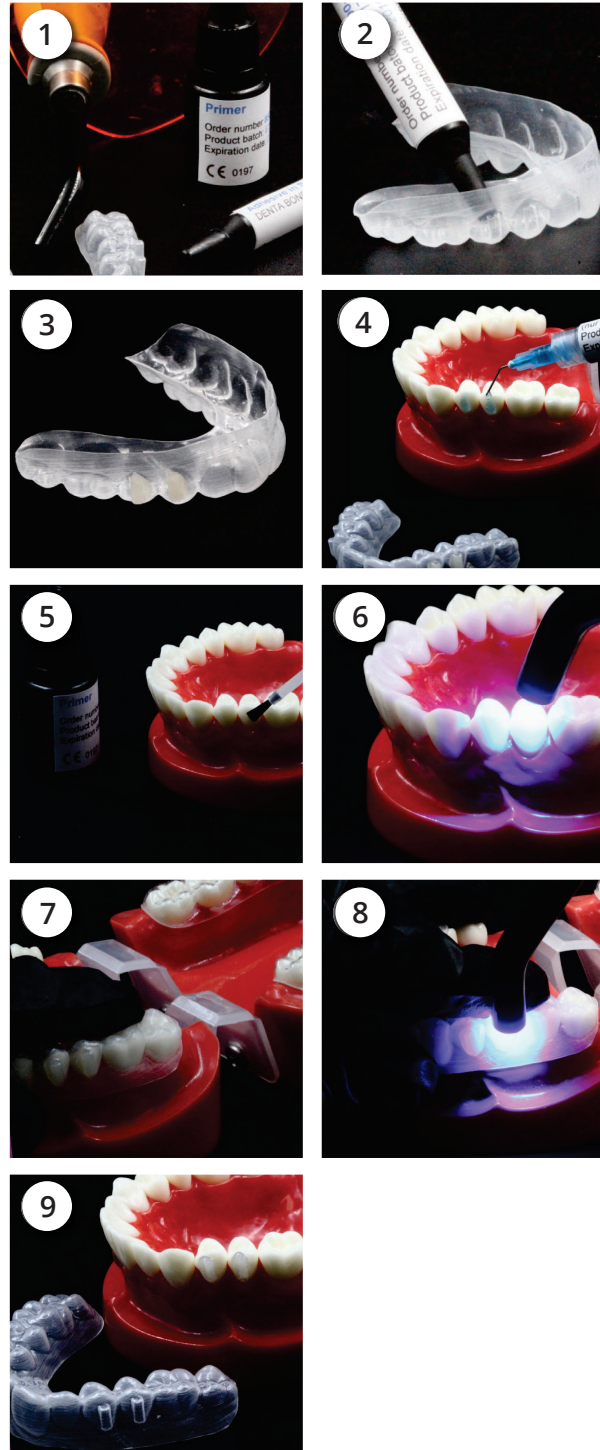
Attachments & Knöpfchen anbringen

ATTACHMENTS UND KNÖPFCHEN

Die Befestigungselemente aus Kompositen helfen, bestimmte Zahnbewegungen zu ermöglichen bzw. diese zu erleichtern. Wenn das Anbringen von Attachments für den Behandlungserfolg erforderlich ist, werden die Positionierung und Form bereits von uns geplant und in den Behandlungsplan miteinbezogen.

Attachments anbringen

- 1 Legen Sie die benötigten Instrumente und Materialien bereit (Ätzelgel, Adhäsiv-Spritze, Primer/ Grundierflüssigkeit und Polymerisationslampe).
- 2 Entnehmen Sie die Template-Schiene aus der Aligner-Lieferung und füllen Sie das Komposit (z.B. Composite Flow) in die dafür vorgesehenen Vertiefungen in der Template-Schiene.
- 3 Stellen Sie sicher, dass sich kein Komposit außerhalb der Vertiefungen befindet.
- 4 Ätzen Sie den Zahnschmelz mit Hilfe des Ätzelgels an.
- 5 Tragen Sie den Primer auf den Zahnschmelz auf.
- 6 Lassen Sie den Primer mit Hilfe von UV-Licht aushärten.
- 7 Platzieren Sie die Template-Schiene auf den Zähnen und fixieren Sie die Stelle mit Hilfe von etwas Druck. Stellen Sie sicher, dass die Schablone perfekt sitzt.
- 8 Härten Sie das Komposit in der Template-Schiene mit UV-Licht aus.
- 9 Entfernen Sie die Template-Schiene und eventuelle Überschüsse.



Die Clear Aligner sind ein individuelles kieferorthopädisches Produkt, das zur Zahnkorrektur für einen bestimmten Patienten verwendet wird

Sie haben Fragen?

Unser Team steht Ihnen gerne zur Verfügung!

info@clearxaligners.com



K LINE EUROPE GMBH

SEGRE Park Düsseldorf-Süd
Einheiten 203 J-K
Bonner Straße 203-393
40589 Düsseldorf
www.clearxaligners.com

PROUDLY
MADE IN GERMANY